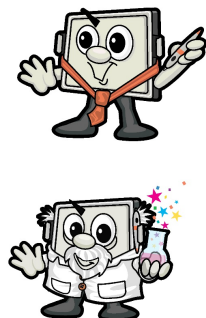


Le tableau interactif : Comment en tirer le meilleur parti en classe

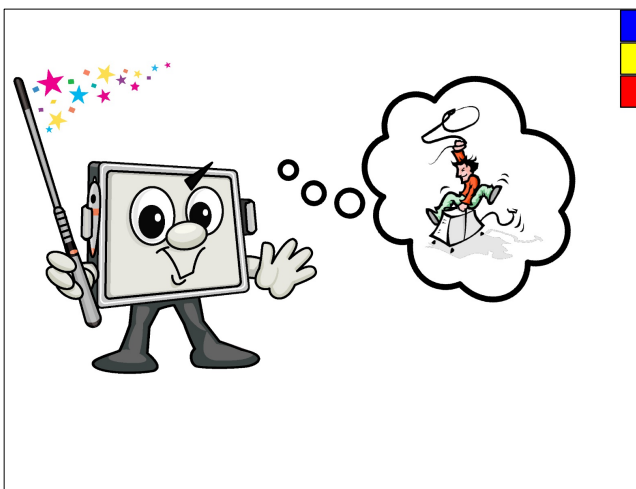
Audrey Miller
audrey.miller@ecolebranchee.com

@millaudrey 



École branchée
TENDANCES ET RESSOURCES NUMÉRIQUES ÉDUCATIVES

Page 1



Page 2

La base

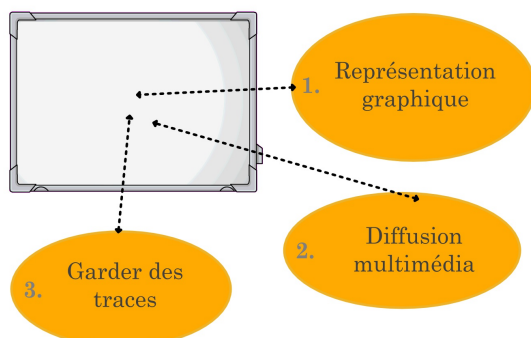
N'oublions pas :

- TBI = Écran d'ordinateur (géant!)
- Les logiciels *Activinspire*, *SMART Notebook* ou autres ne sont que des logiciels parmi les autres (« tébéiciels »)
- Intégrer le TBI = Intégrer les TIC

Page 3

La base

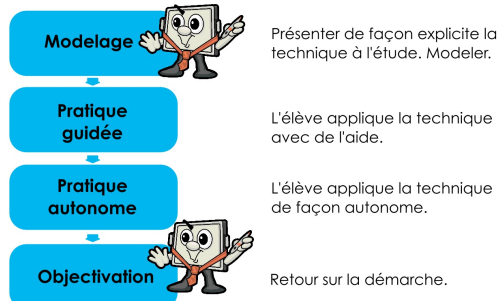
Les forces du TBI :



Page 4

La base

L'enseignement explicite



Source : <http://www.recitus.qc.ca/tic/dossiers-tic/tableau-blanc/enseignement>

Page 5

Exemples d'applications du TBI





Vocabulaire, grammaire, littérature, repères culturels, évaluation, sciences, maths, univers social, etc.

Page 6

Vocabulaire

Modélage

cheval

Images : J'apprends par thème : les animaux (La Boîte à livres)

Page 7

Vocabulaire

Modélage

-> Multimédia




Images : J'apprends par thème : les animaux (La Boîte à livres)

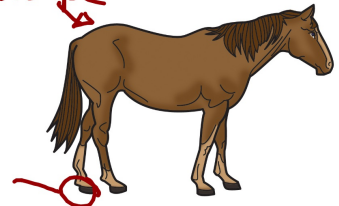
Page 8

Vocabulaire

Objectivation

Champ lexical

croupe



Partager facilement le résultat en PDF!

Image : J'apprends par thème : les animaux (La Boîte à livres)

Page 9


Autres idées TIC / TBI

Trucs et astuces

Remue-méninge

+

Sauvegarder
+ partager facilement



Page 10


Vocabulaire

Trucs et Astuces

DICTIONNAIRE VISUEL
LA RÉFÉRENCE VISUELLE!

<http://www.ikonet.com/fr/ledictionnairevisuel/>

Navigateur Chrome +
extension AdblockPlus



Page 11

Grammaire

Modélage

Trouver la classe du mot

- Je **porte** une jupe verte.
- La grande **porte** est verte.

• porte

nom	verbe	adjectif	adverbe
• porte	• porte		


Page 12

Grammaire

Groupe du nom, fonction sujet

La fille qui habite en face de chez nous joue de la trompe

Je, tu, il, elle, on, nous, vous, ils, elles



Page 13

Grammaire


masculin

féminin

Commère

LE LIÈVRE ET LA TORTUE

Rien ne sert de courir ; il faut partir à point.
Le Lièvre et la Tortue en sont un témoignage.
Gageons, dit celle-ci, que vous n'atteindrez point
Si tôt que moi ce but. Si tôt ? Êtes-vous sage ? (1)
Repartit l'Animal léger. (2)
Ma Commère, il vous faut purger
Avec quatre grains (3) d'ellébore.
Sage ou non, je parle encore.
Ainsi fut fait : et de tous deux
On mit près du but les enjeux.
Savoir quoi, ce n'est pas l'affaire ;
Ni de quel juge l'on convint. (4)
Notre Lièvre n'avait que quatre pas à faire ;
J'entends de ceux qu'il fait lorsque prêt d'être atteint
Il s'éloigne des Chiens, les renvoie aux calendes, (5)
Et leur fait arpenter les landes.



Page 14

Lecture, littérature

Site Web : « Il était une histoire »

www.iletaitunehistoire.com



Readability.com



Page 15

Lecture, littérature

Trucs et astuces

Exploiter l'actualité
Repères culturels
Et + encore!

www.lapresse.ca




Readability.com

Page 16

Lecture, littérature

Objectivation

Anticiper

- Ah! comme la neige 
- Ma vitre est un jardin de givre 
- Ah! comme la neige 
- Qu'est-ce que le spasme de vivre

Page 17

Évaluer

Trucs et astuces

Travailler à partir de travaux d'élèves





Page 18

Corriger des travaux numériques

- 1- Sauvegarder le travail en PDF
(ou copier-coller dans le tébéciciel)
- 2- Annoter le travail
- 3- Ajouter une note audio/ vidéo
- 4- Remettre la version évaluée à l'élève



Jouer avec la couleur

Question

Réponse

J'étudie tr
e pas très fort.



12 x 2
24

Amorce d'activité

Profiter des possibilités d'applications en ligne pour le travail collaboratif!

**Padlet**

<http://fr.padlet.com>
en ligne, application iPad

**Google Dessin**

<https://docs.google.com/drawings>
en ligne, application

Gestion de classe

Team.Fast123.ca

**Fast Team - faire des équipes**

<http://team.fast123.ca>
en ligne

**Online Stopwatch - chronomètre**

<http://www.online-stopwatch.com>
en ligne

**• Montrer / Modeler**

De façon plus traditionnelle, en regardant une vidéo, etc.

• Manipuler

Bouger les éléments, les déplacer, les reconstruire, etc.

• Garder des traces, partager

Sauvegarder le travail fait au tableau et le rendre disponible

• Mettre en évidence de différentes façons

Varier la couleur, alterner entre les outils (crayons, surligneur, formes, etc.), narration, etc.

• Rendre plus concret

Imager, utiliser des productions d'élèves pour les exemples, etc.

Le tableau interactif :
**Comment en
tirer le meilleur
parti en classe**

Audrey Miller
audrey.miller@ecolebranchee.com

@millaudrey



www.amtice.com



École branchée
TENDANCES ET RESSOURCES NUMÉRIQUES ÉDUCATIVES